

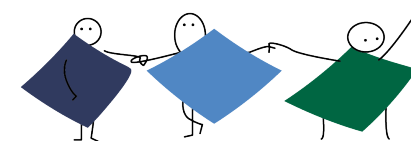
NOUVELLES SOLIDARITÉS DANS LES LANDES



Ensemble, c'est possible

©Pardi

RÉPONDRE AUX BESOINS DE SOLIDARITÉS DES LANDAIS.ES



Face à la crise sanitaire, le Conseil départemental des Landes s'est mobilisé pour continuer à assurer ses missions de solidarité, à la fois sociales et territoriales.

Le plan d'urgence Covid-19, adopté par l'Assemblée départementale le 17 avril 2020, a ainsi permis de renforcer notre accompagnement à destination des habitants les plus vulnérables, des associations et des acteurs socio-économiques, toujours avec le souci d'agir concrètement au plus près des besoins

Aujourd'hui, la crise sanitaire s'estompe. Mais une autre crise, économique et sociale, se profile déjà, qui risque de renforcer encore plus les difficultés et les inégalités.

Chef de file de l'action sociale, le Département poursuivra bien sûr ses politiques structurantes et innovantes illustrées cette année par l'ouverture du Village Landais Alzheimer à Dax.

Mais face à une crise d'une ampleur historique, nous devons prendre de nouvelles initiatives et agir plus collectivement encore pour apporter des réponses efficaces aux besoins des Landaises et des Landais.

C'est pourquoi nous avons décidé de lancer une démarche participative sur les Nouvelles Solidarités, qui vise à mieux

identifier les priorités dans les territoires pour améliorer les conditions de vie des habitants, favoriser le développement des liens sociaux, préserver le dynamisme économique mais aussi renforcer la performance écologique. Plus que jamais nous avons besoin de construire ensemble des Landes solidaires, inclusives et innovantes.

Xavier Fortinon

Président du Conseil départemental des Landes

Il y a nécessité de tirer les enseignements de cette crise, de trouver des solutions qui répondent aux besoins, de donner un sens à l'action sociale et médico-sociale post Covid-19. L'un des enjeux majeurs des Nouvelles Solidarités sera de continuer à travailler dans une perspective d'égalité et d'équité territoriale. Que ce soit en matière de mobilité, d'accès aux services de santé, d'usages numériques et bien sûr d'insertion professionnelle, il y a avec la crise économique qui se profile un vrai risque de creusement des inégalités sociales mais aussi territoriales.

Paul Carrère

Vice-Président du Conseil départemental délégué à la solidarité

La démarche proposée par le Conseil départemental des Landes vise à :

1

Collecter des informations sur les nouvelles solidarités à l'œuvre pendant le confinement

2

Porter un regard croisé sur ces solidarités, leurs effets et les écarts avec les résultats attendus

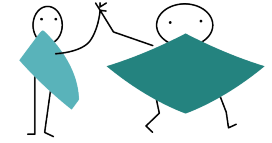
3

Imaginer les solidarités de demain en réponse aux nouvelles attentes de la population

4

Proposer des (ré)orientations des politiques de solidarités du Conseil départemental et des autres acteurs du territoire

LE DISPOSITIF DE CONCERTATION



Le Conseil départemental a sollicité tous les acteurs des solidarités pour construire avec les citoyens les solidarités de demain.

Le Comité « Nouvelles Solidarités » regroupe des partenaires institutionnels, associatifs, socio-économiques ainsi que des personnalités qualifiées par leur expérience dans la vie publique locale. Le Comité est appelé à appréhender toutes les actions d'aide, d'entraide et de solidarité, quels que soient leur porteur et leurs cibles.

Il est attendu du Comité qu'il formule collectivement des propositions opérationnelles en réponse à la question suivante :

« Après la crise sanitaire et suite à ses impacts socio-économiques, quelles devraient être les priorités en matière de solidarités sur les territoires des Landes, pour améliorer les conditions de vie des habitants, favoriser le développement des liens sociaux, préserver le dynamisme économique et renforcer la performance écologique ? »

Le Comité sera installé le 3 juillet 2020 à 10h par le Président du Conseil départemental en visioconférence. Il remettra son rapport

au Conseil départemental au plus tard le 15 octobre 2020.

Les citoyens auront la possibilité de contribuer aux réflexions du Comité en portant à sa connaissance :

- Des actions de solidarité initiées depuis le début du confinement (carte participative)
- Les besoins en solidarités qui se sont révélés pendant la crise sanitaire (questionnaire)
- Des propositions de nouvelles actions de solidarité à engager, développer, généraliser...(questionnaire)

Une plateforme Jenparle « Les nouvelles solidarités dans les Landes » a ainsi été mise en ligne pour recueillir les contributions des citoyens :

<https://nouvelles-solidarites-landes.jenparle.net>

Res publica assurera la synthèse des actions recensées sur la carte participative et des réponses au questionnaire.

Les grandes étapes de la concertation

*Mise en ligne de
la plateforme Jenparle ouverte
jusqu'à la fin de la démarche*

30
JUN

3
JUILL.

*Installation du Comité
Nouvelles Solidarités*

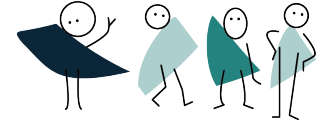
15
OCT.

*Présentation
des propositions du Comité
à l'Assemblée départementale*

*Examen et débat sur les propositions
lors de la décision modificative n.2 du
Budget 2020*

NOV.

LE CALENDRIER DES TRAVAUX ET LE RAPPORT DU COMITÉ « NOUVELLES SOLIDARITÉS »



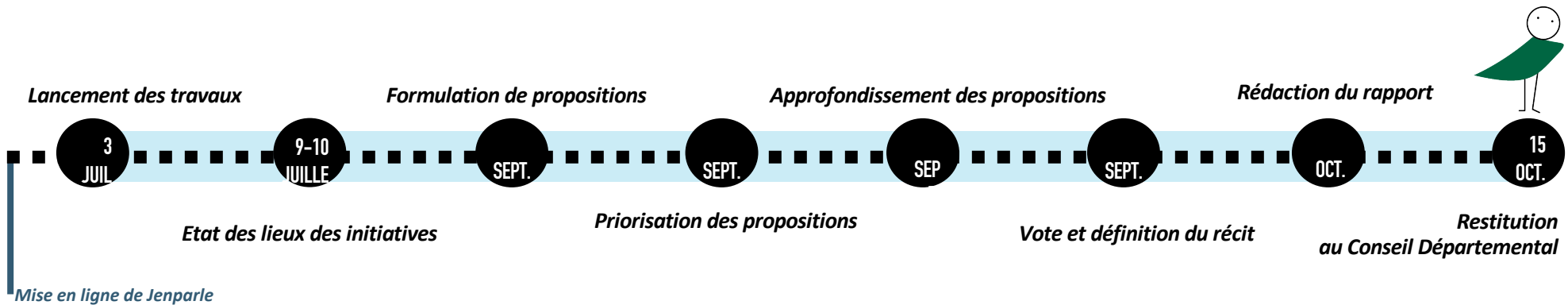
A ce stade, et compte tenu des informations disponibles concernant les exigences sanitaires, le calendrier proposé des travaux du Comité a été construit sur la base de temps de travail à distance et en présentiel.

Les travaux du Comité alterneront des séquences de travail en plénière et des séquences de travail en groupes (y compris à distance).

Les travaux du Comité seront organisés en plusieurs étapes, représentées dans le schéma ci-dessous.

La rédaction d'un rapport sera réalisée par les membres du Comité avec l'aide de Res publica. Destiné à l'Assemblée départementale, le rapport du Comité comprendra a minima les éléments suivants :

- Une introduction.
- L'état des lieux des actions de solidarité initiées depuis le début du confinement et les enseignements qu'en tire le Comité.
- Les choix de priorisation réalisés par le Comité au regard des nouveaux besoins de solidarités.
- Les propositions d'actions de solidarités retenues par le Comité.



LA PLATEFORME PARTICIPATIVE JENPARLE

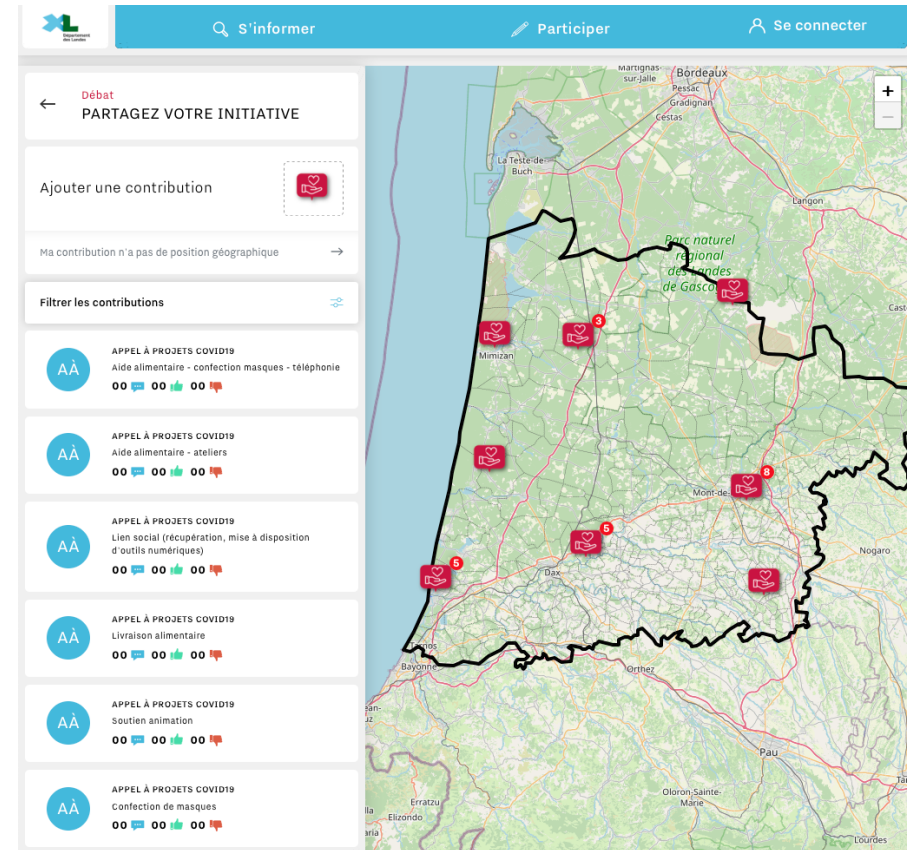
Une plateforme participative pour le grand public : nouvelles-solidarites-landes.jenparle.net



→ Une **cartographie participative** permettant de localiser les initiatives de solidarité qui ont été menées pendant et après le confinement.

→ Un **questionnaire anonyme** pour :

- Connaître et comprendre les besoins de la population en matière de solidarités, en partant du vécu des habitants pendant le confinement, des difficultés qu'ils ont rencontrées ou dont ils ont eu connaissance autour d'eux.
- Permettre à tous ceux qui le souhaitent de soumettre des propositions d'actions à engager pour mieux accompagner la population



LES INTERLOCUTEURS

RES PUBLICA, L'ÉQUIPE EN CHARGE DE LA DÉMARCHE



Tania Desfossez
Directrice de mission



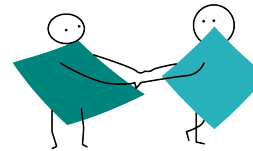
Irène Rossetti
Consultante



Robin Bénévent
Consultant



Marie Casanelles
Consultante



Le Conseil départemental des Landes a confié à Res publica le pilotage et l'animation de cette démarche.

Res publica est une agence spécialisée dans la conduite de démarches de concertation et de dialogue collaboratif. Elle accompagne les organisations (administrations, collectivités locales, associations et entreprises) en activant l'intelligence collective.

L'agence dispose d'importantes références dans des domaines variés tels que : le développement territorial, l'urbanisme et l'aménagement, les transports, le développement durable, la santé et l'éducation, les grands enjeux sportifs.

Elle a piloté et animé les Conférences Citoyennes Régionales dans le cadre du Grand Débat National et la Convention Citoyenne pour le Climat.

Res publica a également animé le Jury citoyen relatif au projet d'aménagement d'un pôle résidentiel et touristique à dominante golfique à Tosse pour le compte du Syndicat Mixte Landes Océanes.

Pour contacter le Conseil départemental :

Mathilde CHARON-BURNEL, attachée de presse

Département des Landes

presse@landes.fr

05 58 05 40 32 / 06 72 56 12 82