

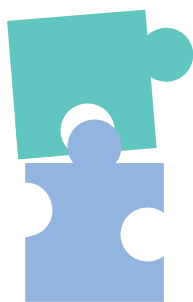
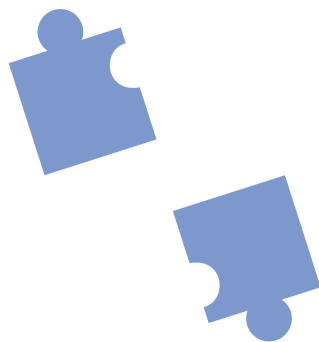
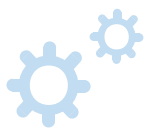
Centre départemental de l'enfance et de la famille

## SESSAD Pro TSA de l'EPSII

Service d'éducation spécialisée et de soins à domicile pour la préparation à la vie professionnelle de jeunes de 16 à 25 ans porteurs de troubles du spectre de l'autisme

### LIVRET D'ACCUEIL

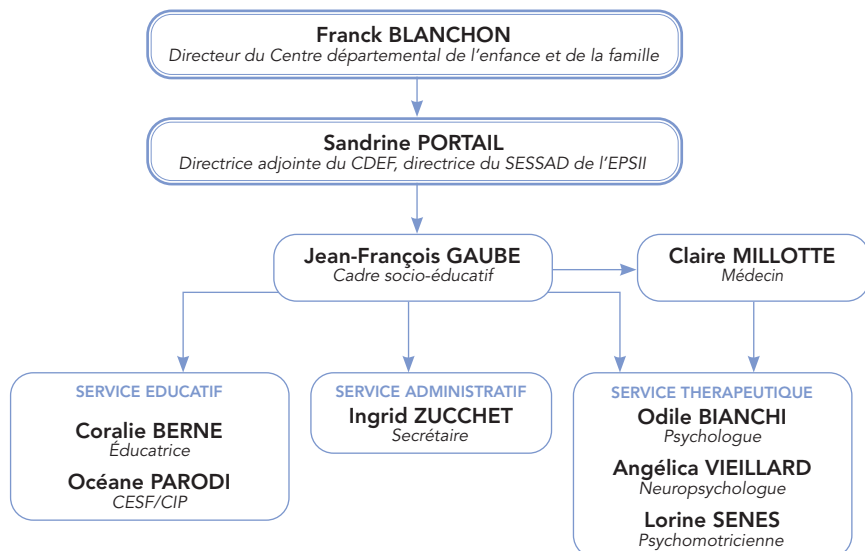




Le Service d'éducation spécialisée et de soins à domicile de l'Établissement public de soins, d'insertion et d'intégration (SESSAD de l'EPSII) du Centre départemental de l'enfance et de la famille (CDEF) propose à des enfants, des adolescents ou de jeunes adultes, orientés par la MLPH, l'élaboration d'un projet global de soutien à l'intégration dans leur cadre de vie habituel par :

- » des soutiens à l'inclusion scolaire ou professionnelle ;
- » une approche diversifiée des activités et des mises en situation éducative variées ;
- » des prises en charge thérapeutiques (soin, rééducation) ;
- » des soutiens en terme d'accompagnement des familles.

## ORGANIGRAMME



## PRÉSENTATION DU SERVICE

Le SESSAD Pro TSA de l'EPSII est un service du Centre départemental de l'enfance et de la famille des Landes.

Il accompagne les jeunes de 16 à 25 ans qui présentent des troubles du spectre autistique suite à une décision d'orientation de la CDAPH.

L'objectif du SESSAD Pro TSA est le maintien du jeune dans son cadre de vie ordinaire.

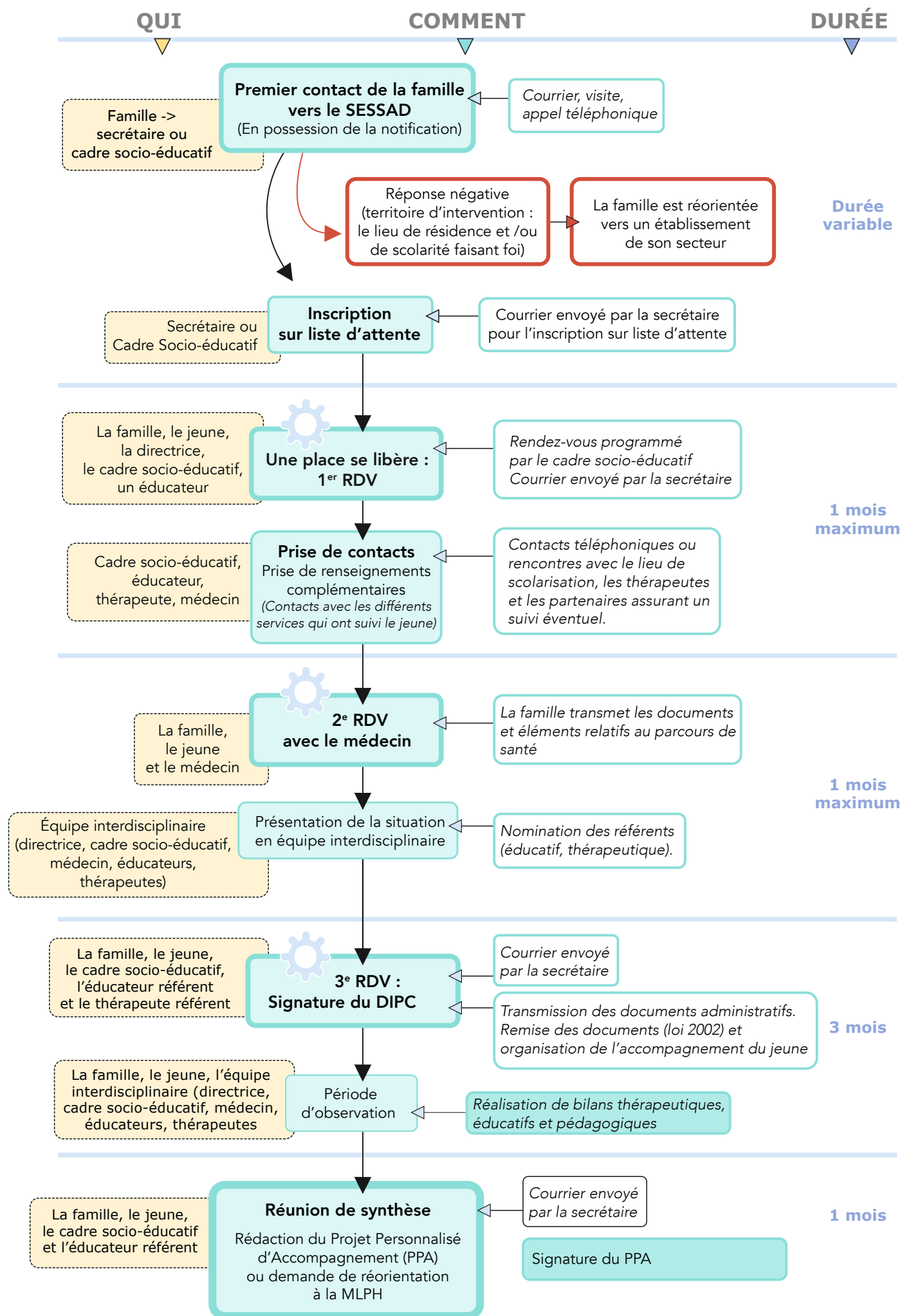
L'accompagnement global s'effectue sur un mode ambulatoire à vocation éducative et thérapeutique.

La capacité d'accueil actuelle est fixée à 4 places sur l'agglomération montoise et sa périphérie.

*En réseau avec des partenaires de proximité :*

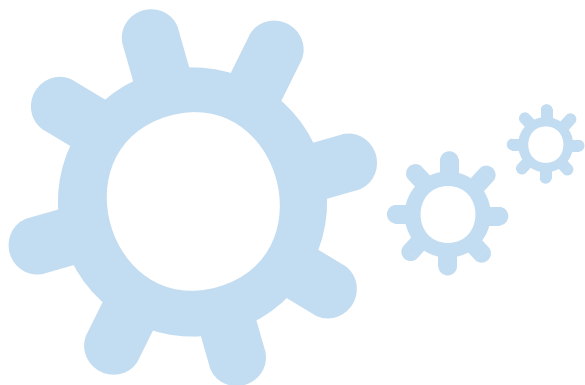
- › La Maison Landaise des personnes handicapées,
- › L'Éducation nationale,
- › Les associations sportives et culturelles,
- › L'inter-secteur de pédopsychiatrie,
- › Les médecins et spécialistes libéraux,
- › Les établissements et services du Centre départemental de l'enfance,
- › Les services et établissements médico-sociaux du Département,
- › Le service public de l'emploi (Pôle emploi, mission locale, Cap'Emploi).

# PROCÉDURE D'ADMISSION

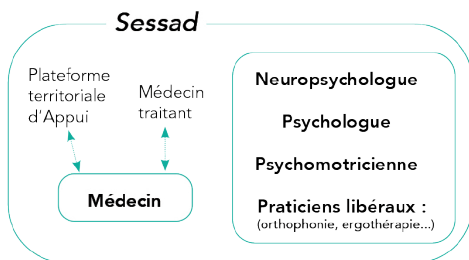


## L'ACCOMPAGNEMENT

Le SESSAD Pro TSA propose une continuité d'accompagnement tant médico-social que professionnel. Il vise à apporter des réponses adaptées aux besoins des jeunes. Ses actions se déroulent dans l'environnement du jeune : le domicile, le lieu de scolarisation, le milieu professionnel, les loisirs, en individuel ou en petit groupe. L'équipe accompagne également la famille, au quotidien par des visites au domicile, par téléphone ou lors de rendez-vous plus formels au SESSAD.



## Des prestations de soin réalisées par les professionnels de l'équipe :



## Des accompagnements éducatifs et de coordination pour :

- › exprimer ses droits, ses envies,
- › mener sa vie d'élève,
- › préparer sa vie professionnelle,
- › participer à des activités sociales et de loisirs,
- › développer l'autonomie et les déplacements,
- › accompagner le lien avec les proches,
- › accompagner la vie affective.

## Différentes modalités :

- › Rdv individuel
- › Ateliers de groupe
- › Rencontres avec la famille et les partenaires

## Différents lieux :

Au domicile, sur le lieu de formation professionnelle et/ou les lieux de stage, au SESSAD, dans une salle mise à disposition (ESMS, CMS, salle municipale), en véhicule de service, durant un transport



**SESSAD Pro TSA de l'EPSII**  
du Centre départemental de l'Enfance  
1209 rue de la Ferme du Carboué  
40000 Mont-de-Marsan  
Tél. : 05 58 75 79 24  
Mél : [cde40.sessadprotsa@landes.fr](mailto:cde40.sessadprotsa@landes.fr)

**HORAIRES D'OUVERTURE :**  
du lundi au jeudi de 8 h 30 à 17 h 30  
(16 h 30 le vendredi).

*En dehors de ces horaires, vous pouvez laisser un message  
sur le répondeur du service.*

