

**Suivi
gynécologique
Contraception**

IST

Sexualité

IVG

Grossesse

CENTRES DE SANTÉ SEXUELLE DES LANDES

[EX CENTRES DE PLANIFICATION ET
D'ÉDUCATION FAMILIALE - CPEF]

**Des professionnels
à votre écoute**

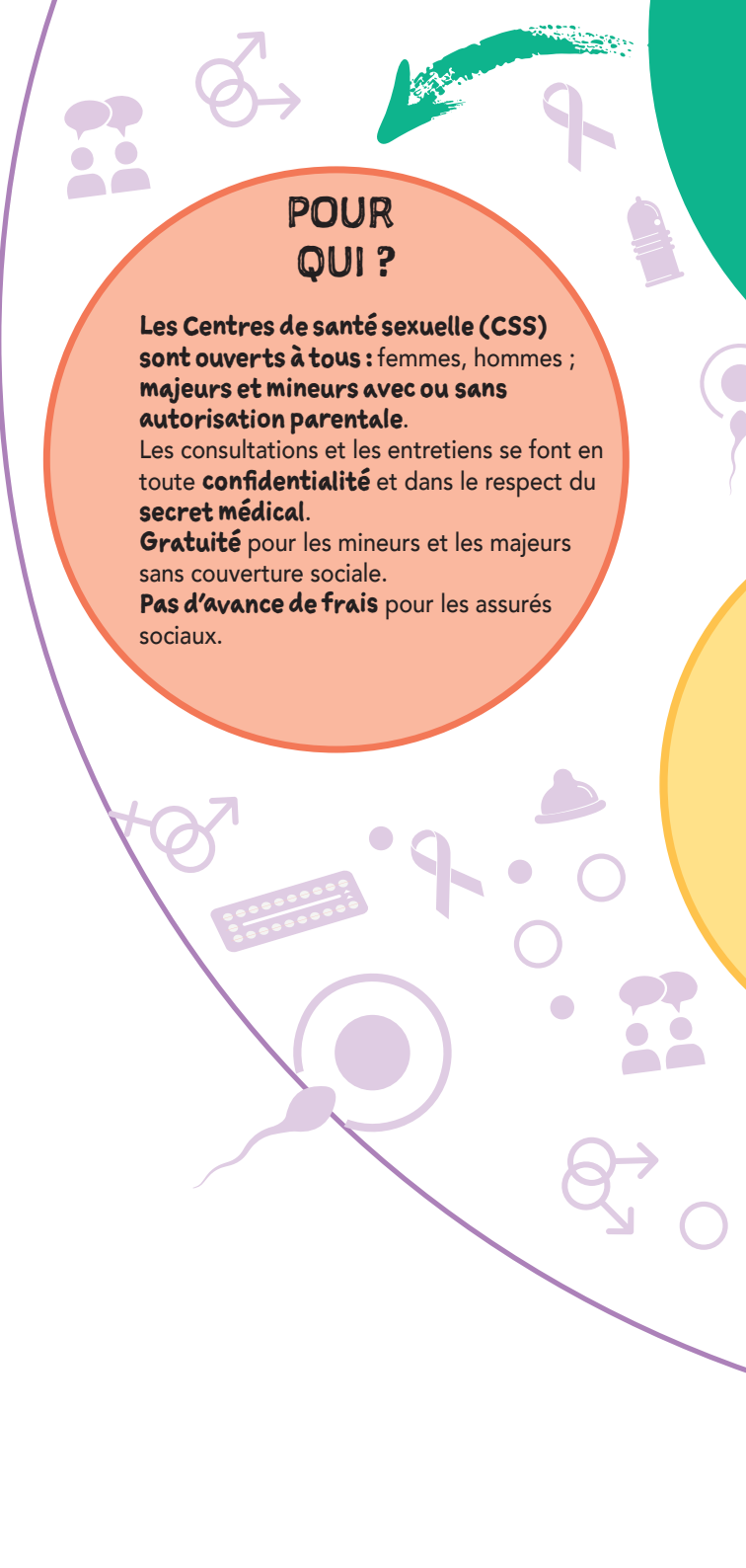


Département
des Landes

**Les Centres de santé sexuelle (CSS)
sont ouverts à tous : femmes, hommes ;
majeurs et mineurs avec ou sans
autorisation parentale.**

Gratuité pour les mineurs et les majeurs sans couverture sociale.

Pas d'avance de frais pour les assurés sociaux.



DES PROFESSIONNELLS À VOTRE ÉCOUTE

Médecin formé à la gynécologie,
sage-femme,
conseillère conjugale et familiale,
infirmière

Pour des entretiens concernant :

- les relations affectives,
- les questionnements sur l'adolescence, le rapport aux corps,
- la sexualité, l'orientation sexuelle,
- la contraception,
- les IST (Infections sexuellement transmissibles),
- l'accompagnement d'une IVG (interruption volontaire de grossesse) : avant et après l'acte médical,
- les violences sexuelles, psychologiques et/ou physiques.

Pour du conseil conjugal et familial :

- un soutien en période de crise, un lieu d'écoute et de parole, pour toute personne vivant des situations difficiles, conflictuelles ou violentes,
- pour tous : jeune, adulte ; seul, en couple ou en famille.

**POUR
QUOI ?**

Pour une intervention de prévention collective :

Les professionnels des Centres de santé sexuelle peuvent intervenir sur ces thèmes lors de rencontres collectives auprès des établissements scolaires, ou auprès des professionnels ou usagers dans des lieux d'insertion, foyers...

Pour une intervention de prévention collective :

Les professionnels des Centres de santé sexuelle peuvent intervenir sur ces thèmes lors de rencontres collectives auprès des établissements scolaires, ou auprès des professionnels ou usagers dans des lieux d'insertion, foyers...

professionnels ou usagers
dans des lieux d'insertion
foyers...

Pour une consultation médicale :

- de suivi gynécologique de prévention :
dépistage du cancer du col de l'utérus,
examen des seins, vaccination contre le
Papillomavirus,
- de délivrance d'une contraception régulière
(pilule, DIU, implant, patch, anneau, préservatifs,
etc.) ou d'une contraception d'urgence,
- de réalisation d'un test de dépistage d'une
IST,
- de réalisation d'un test de grossesse,
- de suivi de grossesse.

- professionnels ou usagers
dans des lieux d'insertion
foyers...
- Pour une consultation médicale :**
- de suivi gynécologique de prévention :
dépistage du cancer du col de l'utérus,
examen des seins, vaccination contre le
Papillomavirus,
 - de délivrance d'une contraception régulière
(pilule, DIU, implant, patch, anneau, préservatifs,
etc.) ou d'une contraception d'urgence,
 - de réalisation d'un test de dépistage d'une
IST,
 - de réalisation d'un test de grossesse,
 - de suivi de grossesse.

PRISES DE RENDEZ-VOUS POUR UNE CONSULTATION OU UN ENTRETIEN

CENTRES DE SANTÉ SEXUELLE (CSS)

AIRE-SUR-L'ADOUR • 4 rue Méricam	05 58 79 32 25
HAGETMAU • 198 av. de la Gare	
DAX • 5 rue Labadie	05 58 90 19 06
PEYREHORADE • 133 rue de la Gare	
MONT-DE-MARSAN 836 avenue Eloi-Ducom	05 58 51 53 63
ST-PIERRE-DU-MONT (LA MOUSTEY) 7 rue de la Normandie	
VILLENEUVE-DE-MARSAN 52 place de la boîterie	
MORCENX-LA-NOUVELLE 5A rue des Champs	05 58 73 54 33
TARTAS • 4 rue de la piscine	
MIMIZAN 5 avenue de la Gare	05 58 82 73 65
PARENTIS-EN-BORN 434 avenue N.-Brémontier	
SAINT-VINCENT-DE-TYROSSE 4 allée des Magnolias	05 58 77 06 48

Pour d'autres renseignements

CENTRES HOSPITALIERS

DAX • Service de gynécologie
05 58 91 48 53

MONT-DE-MARSAN • Service de gynécologie
05 58 05 11 43

ARCACHON • Service de gynécologie
05 57 52 91 80

BAYONNE • Centre de planification
05 59 44 40 94

CONTACTS UTILES

**Fil santé
jeunes**

0 800 235 236

filsantejeunes.com

**Violences
numériques**

Net Ecoute **3018**
netecoute.fr

**Sexualité,
contraception,
IVG**

0 800 081 111
ivg.gouv.fr

**Numéros
gratuits**

**Allo
enfance
en danger**

119
allo119.gouv.fr

**Violences
femmes info**

3919
arretonslesviolences.gouv.fr

Département des Landes
Direction Enfance Famille Insertion
Pôle PMI
Hôtel du Département
23 rue Victor-Hugo
40025 Mont-de-Marsan cedex
Mél. : pmi@landes.fr

landes.fr/css