

Musée départemental
de la Faïence et
des Arts de la table

Landes
Terre des possibles

2025



L'Histoire se met
> à Table! <



Samadet
Landes



LA FAÏENCE DE SAMADET

Au cœur des Landes, Samadet a imprimé son nom dans le terroir du Tursan, devenant célèbre grâce à sa Manufacture Royale qui a produit pendant plus de 100 ans des faïences aux décors riches et colorés.

Fondé en 1968 par le Comité de la faïencerie et donné au Département en 1998, le musée raconte les secrets de la « Manufacture Royale de fayances » qui, de 1732 à 1838, employa une main-d'œuvre aux savoir-faire spécialisés. Sa production, largement diffusée jusque dans les îles, via l'Adour, les ports de Bayonne et de Bordeaux, fera la renommée du village jusqu'à sa fermeture au début du XIX^e siècle. S'il ne reste plus trace des bâtiments, le musée conserve la mémoire de cette épopée. Il dévoile les techniques de fabrication et expose plus de 300 faïences aux formes et aux décors délicats.



Bouquetière



Salière à la Vénus



Tasse à chocolat



Plat aux anses feuillagées
et aux roses



Plat oblong aux grotesques



VOYAGE DANS L'HISTOIRE DE LA GASTRONOMIE

Les usages et services de table ont beaucoup évolué à travers le temps. Louis XIV aimait manger avec ses doigts, alors que Napoléon III utilisait une multitude de fourchettes et de couteaux lors de ses repas...

Plongez dans l'histoire de la gastronomie depuis le Moyen Âge et découvrez comment chaque époque a inventé sa façon de manger. Remontez le temps à travers des reconstitutions de tables dressées, des interviews de gourmands et de chefs cuisiniers.

MORE INFORMATION

Founded in 1968 by the Earthenware Committee and given to the "Département des Landes" in 1998, the museum recounts the secrets of the Royal Earthen-ware Factory created in 1732, which produced colourful, richly-decorated pieces until 1838. While no buildings have survived, the museum has preserved the memory of what happened within those walls, revealing manufacturing techniques and displaying more than 300 earthenware pieces.



MÁS INFORMACIONES

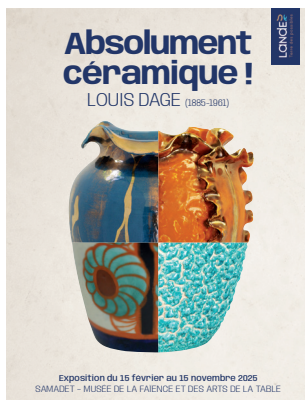
Fundado en 1968 por el « Comité » de loza de barro y entregado al « Département des Landes » en 1998, el museo narra los secretos de la « Manufactura Real de Loza » creada en 1732 y que hasta 1838 produjo piezas con decorados abundantes y coloridos. Aunque no queden restos de los edificios, el Museo conserva esta memoria; revela las técnicas de fabricación y expone más de 300 lozas.



EXPOSITION

Absolument céramique ! Louis DAGE (1885-1961)

**Du 15 février au
15 novembre
2025**



Soucieux de contribuer à la connaissance et à la diffusion du patrimoine landais, le musée présente en 2024 et 2025 la première exposition dédiée à Louis Dage (1885-1961), céramiste local talentueux mais largement méconnu du public.

À travers plus de 150 céramiques, cette exposition présente la carrière de cet artiste passionné ayant consacré sa vie entière à la céramique, depuis ses débuts dans une manufacture lilloise jusqu'à son installation à Saint-Sever où il développe une production néo-Samadet dans la « Nouvelle Faïencerie de l'Adour », tout en poursuivant un travail artistique très varié sur les émaux.

Suivant les modes en vigueur, la production de Louis Dage a été prolifique et flamboyante par l'utilisation de couleurs éclatantes : de nombreux vases, plats, pichets, nécessaires à cigares et pique-fleurs ainsi que des sculptures d'animaux ont fait le bonheur d'acheteurs d'acheteurs parisiens, landais et même new yorkais !

Louis Dage n'est pas en reste avec une technicité remarquable sur certaines pièces de sa production : sang de bœuf, crispé, craquelé, jusqu'à utiliser des graviers de l'Adour pour pallier un manque de matières premières pendant la Seconde Guerre mondiale.

En plus d'inscrire les créations de Louis Dage dans les grands mouvements artistiques nationaux tels que l'Art Nouveau ou encore la période Art Déco, cette exposition est l'occasion de tirer une continuité historique et artistique, montrant comment la production faïencière du XVIII^e siècle à Samadet a nourri les manufactures de céramique sur le territoire landais. Louis Dage s'est en effet inspiré de ces savoir-faire et de ces décors pour créer de nouvelles pièces plus modernes s'inscrivant dans les courants artistiques de leur époque.

Après un succès public en 2024, l'exposition *Absolument céramique ! Louis Dage (1885-1961)* se poursuit en 2025 avec de nouvelles conférences et animations.



RENDEZ-VOUS AUTOUR DE L'EXPOSITION

NUIT EUROPÉENNE DES MUSÉES

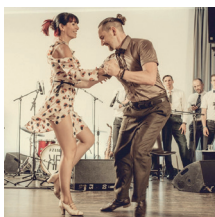
► **SAMADET SWING : UNE SOIRÉE DE FOLIE !**

Samedi 17 mai

Pour célébrer la Nuit européenne des musées, le musée convie à une soirée festive autour des Années folles, mêlant danse, musique et céramique. Spécialistes de renommée mondiale, Anne-Hélène et Bernard Cavasa animeront la journée avec une initiation aux danses swing et blues. Le soir, ils seront accompagnés par le sextet *The Raggedy Junkers*, qui jouera un répertoire spécial années trente, pour le bonheur des danseurs de fox-trot et de charleston. L'occasion de découvrir les céramiques Art déco de Louis Dage dans une ambiance joyeuse et créative !

De 16 h à 17 h : initiation à la danse des années trente (incluse dans le tarif d'entrée)

À partir de 20 h : concert et bal
Entrée gratuite



Rencontres gratuites.
Accès sur réservation dans la limite des places disponibles.

► Retransmission en direct sur les réseaux sociaux du musée.



Cette année, le musée met à l'honneur la période des Années folles et l'Art déco, mouvement artistique dans lequel s'est particulièrement épanouie la création de Louis Dage.

CYCLE DE CONFÉRENCES

► L'ART DÉCO EN FRANCE

Dimanche 23 mars à 16 h

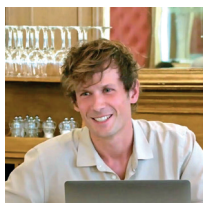
Dominique Dussol,
professeur émérite d'histoire de l'art
de l'université de Pau et
des Pays de l'Adour



► RENÉ BUTHAUD (1886-1986). RETOUR SUR L'ŒUVRE D'UN CÉRAMISTE VIRTUOSE

Dimanche 6 avril à 16 h

Étienne Tornier, responsable
des collections modernes et
contemporaines au Musée des arts
décoratifs et du Design à Bordeaux



► L'ART DÉCO DANS LES LANDES

Dimanche 7 septembre à 16 h

Vincent Matéos,
conservateur départemental des
antiquités et objets d'art



► FEMMES DES ANNÉES FOLLES

Dimanche 5 octobre à 16 h

Norman Barreau-Gély, historien et
comédien de la compagnie
Alambic Théâtre



À partir du mois de septembre, le Département des Landes propose un cycle de conférences complémentaires autour de l'Art déco sur le territoire landais. Toutes les dates sur www.xlandes-info.fr

RENDEZ-VOUS AUTOUR DES COLLECTIONS



ATELIERS INTERGÉNÉRATIONNELS

MERCREDIS EN FAMILLE

Pendant les vacances scolaires, des ateliers pour partager en famille des moments de créativité : modelage ou peinture sur porcelaine, inspirées des collections du musée.

Les mercredis 23 février et 5 mars, 24 et 30 avril, 23 et 30 juillet, 5 et 20 août
22 et 29 octobre
de 15 h à 16 h 30
Sur réservation – 3 €



INITIATION À L'AQUARELLE

Profitez des vacances d'été pour vous initier à l'aquarelle. Technique, gestes et couleurs, la plasticienne Agnès Darricau vous guidera dans l'exploration du monde végétal inspiré des fleurs des faïences de Samadet !

Mercredi 16 juillet et mercredi 13 août,
de 14 h 30 à 17 h 30

Sur réservation – Adultes : 10 € / Enfants : 6 €



nouveau

CAFÉ CÉRAMIQUE

Le musée ouvre son Café Céramique ! Une boisson, une forme en céramique à choisir, de la couleur, des pinceaux et pour vous accompagner, une professionnelle du décor, Rachel de Rueda. Réinterprétez librement les décors du Samadet et venez récupérer votre pièce après cuisson.



Dimanche 16 mars, dimanche 15 juin et dimanche 26 octobre,
de 14 h 30 à 17 h 30

Sur réservation – 10 € (boisson comprise) , 6 € pour les -18 ans

Le musée propose toute l'année des rencontres avec des artistes et des scientifiques qui partagent avec les publics leur regard sur la céramique, la gastronomie et les arts de la table.

CHALLENGE CULINAIRE DES FAMILLES

À l'occasion de la Semaine du goût, embarquez en équipe pour un voyage gourmand à travers les siècles ! L'historienne Sylvie Campech vous propose un parcours sensoriel ludique et instructif, pour petits et grands. Quiz, tests à l'aveugle, décryptage de recettes : vous découvrirez par le jeu et la collaboration les goûts culinaires d'autrefois. Goûter-dégustation pour clôturer l'après-midi en beauté.

| Dimanche 19 octobre à 15 h

| Sur réservation - 3 €



DÉMONSTRATIONS LES DIMANCHES EN FAÏENCE

Comment une faïence naît-elle de la terre ? Quelles sont les différentes techniques pour la façonner ? Animées par les bénévoles de l'association Comité de la faïencerie de Samadet, ces démonstrations sont l'occasion de découvrir la faïence sous un jour nouveau.

| Le 2^e dimanche du mois à 15 h et à 16 h 30, de mars à novembre - Inclus dans le tarif d'entrée au musée



RENDEZ-VOUS NATIONAUX

JOURNÉES EUROPÉENNES DU PATRIMOINE

| Samedi 20 et dimanche 21 septembre, de 10 h à 18 h

| Entrée gratuite

WEEK-END MUSÉES TÉLÉRAMA

| Samedi 22 et dimanche 23 mars

| Entrée gratuite sur présentation du pass Télérama.

INFOS PRATIQUES

NOUVEAUX HORAIRES

Du 15 février au 15 novembre 2025

> 14 h - 18 h

Fermé le lundi, les 1^{er} mai et 1^{er} et 11 novembre

Durée de la visite: 2 h

TARIFS

Tarif d'entrée: 4,50 €

Tarif réduit: 3,50 € pour les membres du CAS départemental, les détenteurs d'un carnet avantage émis par un office de tourisme partenaire.

Gratuit pour tous les 1^{ers} week-ends du mois.

Gratuit pour les moins de 25 ans, étudiants, demandeurs d'emploi, bénéficiaires du RSA, les personnes en situation de handicap et leur accompagnateur, les habitants de Samadet.

Réductions et gratuité sur présentation d'un justificatif en cours de validité.

MOYENS DE PAIEMENT



À VISITER À SAMADET

Maison de la céramique
Création contemporaine

> de juin à septembre

Tél.: 05 58 79 65 45

NOS SERVICES



Musée climatisé - Boutique - Parking gratuit (vélo, voitures et autocars) - Accessibilité aux personnes à mobilité réduite - Établissement équipé d'un défibrillateur - Service de prêt de cannes-sièges et de déambulateurs.



Aide à la visite

Fiches de salles à disposition dans le parcours permanent. Audioguide gratuit en ligne

Familles

Le musée adhère à la charte Mom'art. Il s'engage dans une démarche d'accueil des familles et met à la disposition de tous des jeux pour découvrir le musée et ses collections de façon ludique et créative !

Accessible aux poussettes – Mise à disposition de tables à langer - chauffe-biberon et petits pots - adaptateur WC et marchepied disponibles sur demande à l'accueil.
Accueil vélo.

Groupes (à partir de 10 personnes)

Musée ouvert toute l'année, uniquement sur réservation, aux scolaires et aux groupes sauf du 15 décembre au 14 janvier.

Les matinées sont privilégiées pour ces accueils.

Visite libre : 3,50 € par personne

Visite guidée : 3,50 € + 2 € par personne

Réservation obligatoire au 05 58 79 13 00

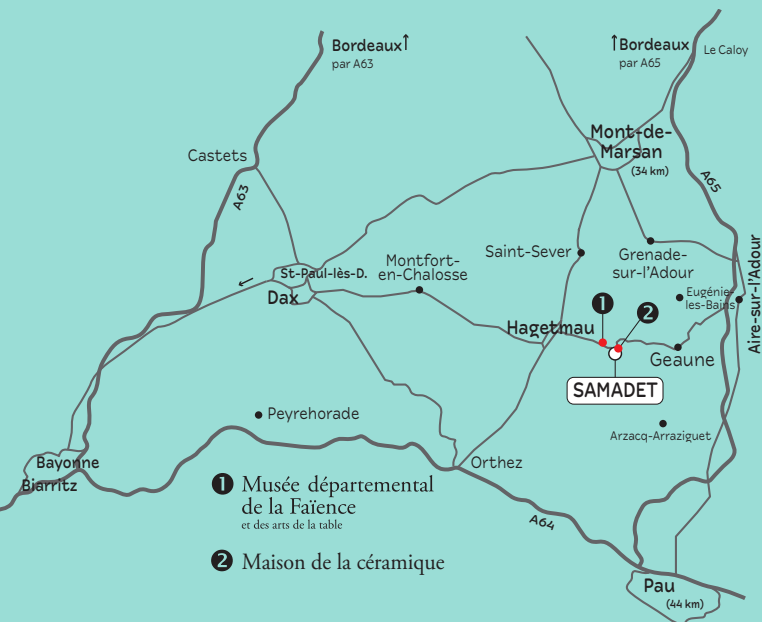
ou par mail musee.samadet@landes.fr



ACCÈS

Le musée est situé à 3 km du bourg de Samadet (direction Hagetmau) et à 7 km d'Hagetmau (direction Samadet)

Coordonnées GPS: Latitude: 43.641227 | Longitude: -0.510714



Musée départemental de la Faïence et des Arts de la table

2378 route d'Hagetmau - 40320 Samadet

Tél. : 05 58 79 13 00

musee.samadet@landes.fr

Rejoignez-nous sur :



landes.fr/musee-faience-samadet

Ne pas jeter sur la voie publique – Do not litter – No tirar en la vía pública



musée de France

Samadet
Cité de la Faïence



Département
des Landes